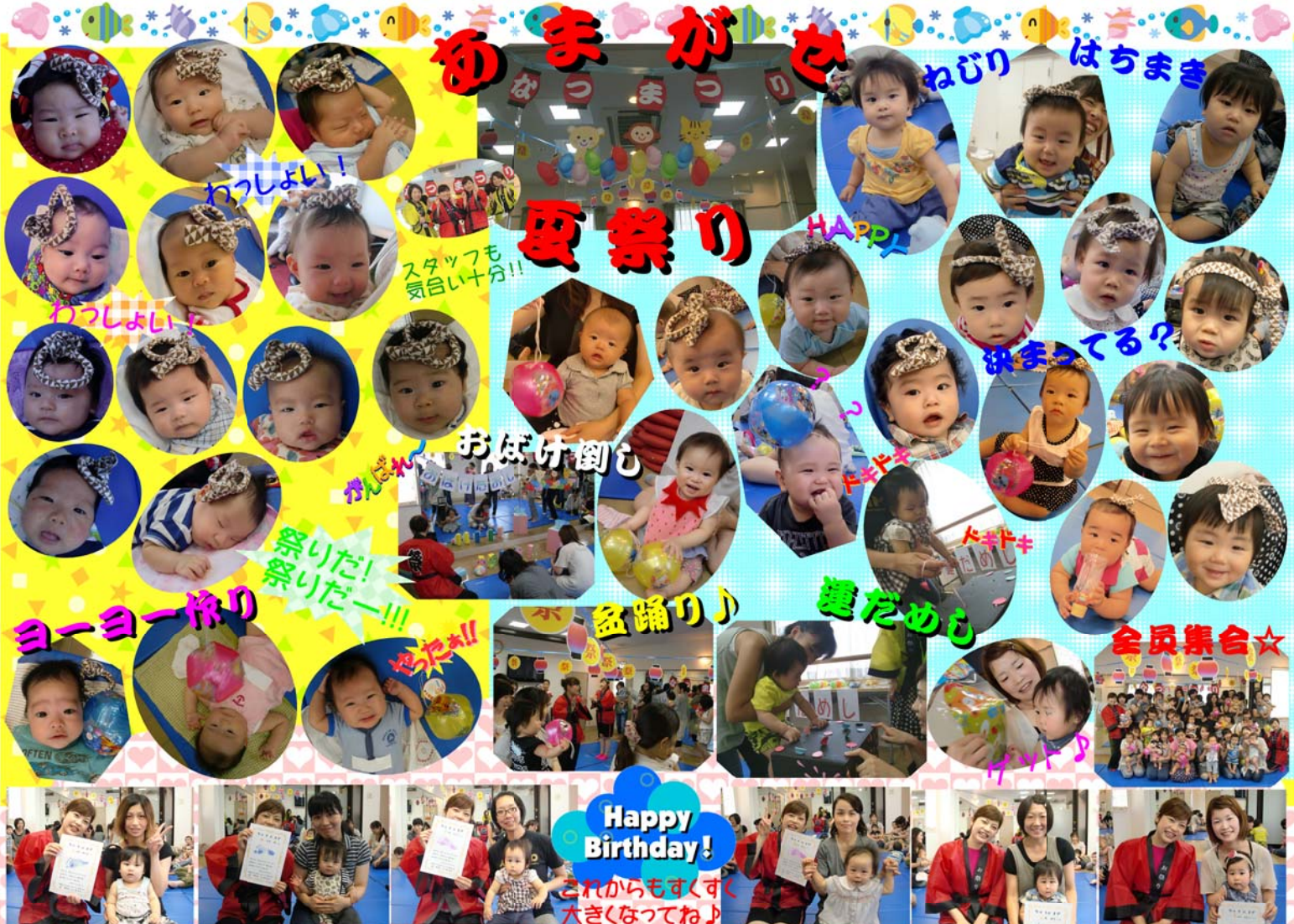


あまがせ ベビーエンジェルNEWS



第91号

8月も終わりを迎えましたが、まだまだ暑い日が続いています。
 水分補給や栄養のあるものを取り、体調管理をしっかりと行っていきましょう♪
 今月のサークルは『夏祭り』!!!ベビークラスはヨーヨーを作りました!
 そして、お祭りといえば…露店!おばけ倒し等のゲームに参加☆最後には盆踊りもして、
 夏の風物詩を存分に楽しみました(^o^)/



ベビーサークルのご案内



参加費 1回1000円
 各クラス予約制

予約方法・・・HP、携帯サイト、再来機
 当日予約は1時間前までとなっておりますので
 受付までお電話下さい。

ベビークラス
 (10:00~11:30)

- 退院後~3ヶ月まで
- 体重、身長測定
- 授乳、栄養、育児相談会
- 絵本読み聞かせやダンス
- 栄養士ワンポイントセミナー

エンジェルクラス
 (13:00~14:30)

- 4ヶ月~1歳まで
- ママと赤ちゃんのお遊び
 (季節の行事、体操、絵本)
- 育児、栄養相談会
- 栄養士ワンポイントセミナー

教室時
 クラブあまがせ
 カードのご提示を!

KEY WORD・・・「水分補給」

子どもは大人より多くの水分を必要とします。
 特に夏は、体内の水分が汗や尿となって
 たくさん排出されるので水分は欠かせません。

子どもに与える水分は、汁物料理や麦茶や
 白湯など、糖分のないものを中心に!
 スポーツドリンクなどの糖分の多いものは
 食欲を失わせたり味覚の発達を妨げる事
 があると言われています。

次回サークル 10/7 11/11